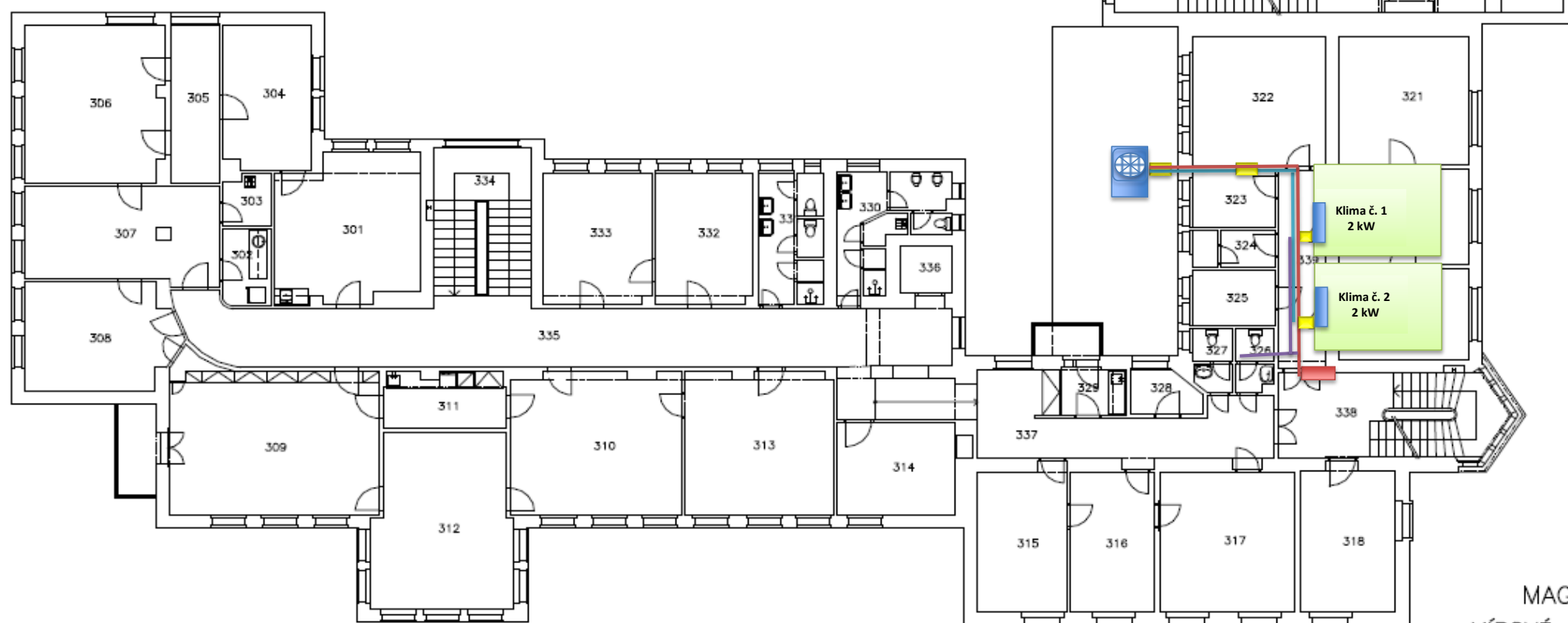


## LEGENDA MÍSTNOSTÍ

ČÍSLO	ÚČEL MÍSTNOSTI	PLOCHA [m²]
301	KANCELÁŘ	26,71
302	KUCHYŇKA	4,8
303	ÚKLID	3,13
304	KANCELÁŘ	16,35
305	SPISOVNA	10,17
306	KANCELÁŘ	28,63
307	KANCELÁŘ	23,61
308	KANCELÁŘ	20,51
309	ZASEDACÍ MÍSTNOST	40,2
310	KANCELÁŘ	31,44
311	KUCHYŇKA	8,6
312	KANCELÁŘ	30,65
313	KANCELÁŘ	27,45
314	KANCELÁŘ	14,26
315	KANCELÁŘ	16,53
316	KANCELÁŘ	15,4
317	KANCELÁŘ	24,38
318	KANCELÁŘ	17,61
319	KANCELÁŘ	15,18
320	KANCELÁŘ	16,19
321	KANCELÁŘ	21,48
322	KANCELÁŘ	22,71
323	KUCHYŇKA	6,2

ČÍSLO	ÚČEL MÍSTNOSTI	PLOCHA [m²]
324	WC	3,88
325	KANCELÁŘ	6,02
326	WC	3,03
327	WC	3,16
328	SKLAD	3,63
329	KUCHYŇKA	3,93
330	WC MUŽI	12,88
331	WC ŽENY	10,72
332	KANCELÁŘ	16,5
333	KANCELÁŘ	18,49
334	SCHODIŠTĚ	20,42
335	CHODBA	59,32
336	VÝTAH	3,2
337	CHODBA	31,43
338	SCHODIŠTĚ	24,25
339	CHODBA	12,9
340	CHODBA+SCHODIŠTĚ	81,81
341	ŠATNA	23,48
342	WC MUŽI	7,68
343	WC ŽENY	7,66
344	SÁL	136,2
345	PÓDIUM	39,21










MAGISTRÁT MĚSTA DĚČÍN  
MÍROVÉ NÁMĚSTÍ 1175/5, DĚČÍN IV

2. PATRO

## Popis montáže:

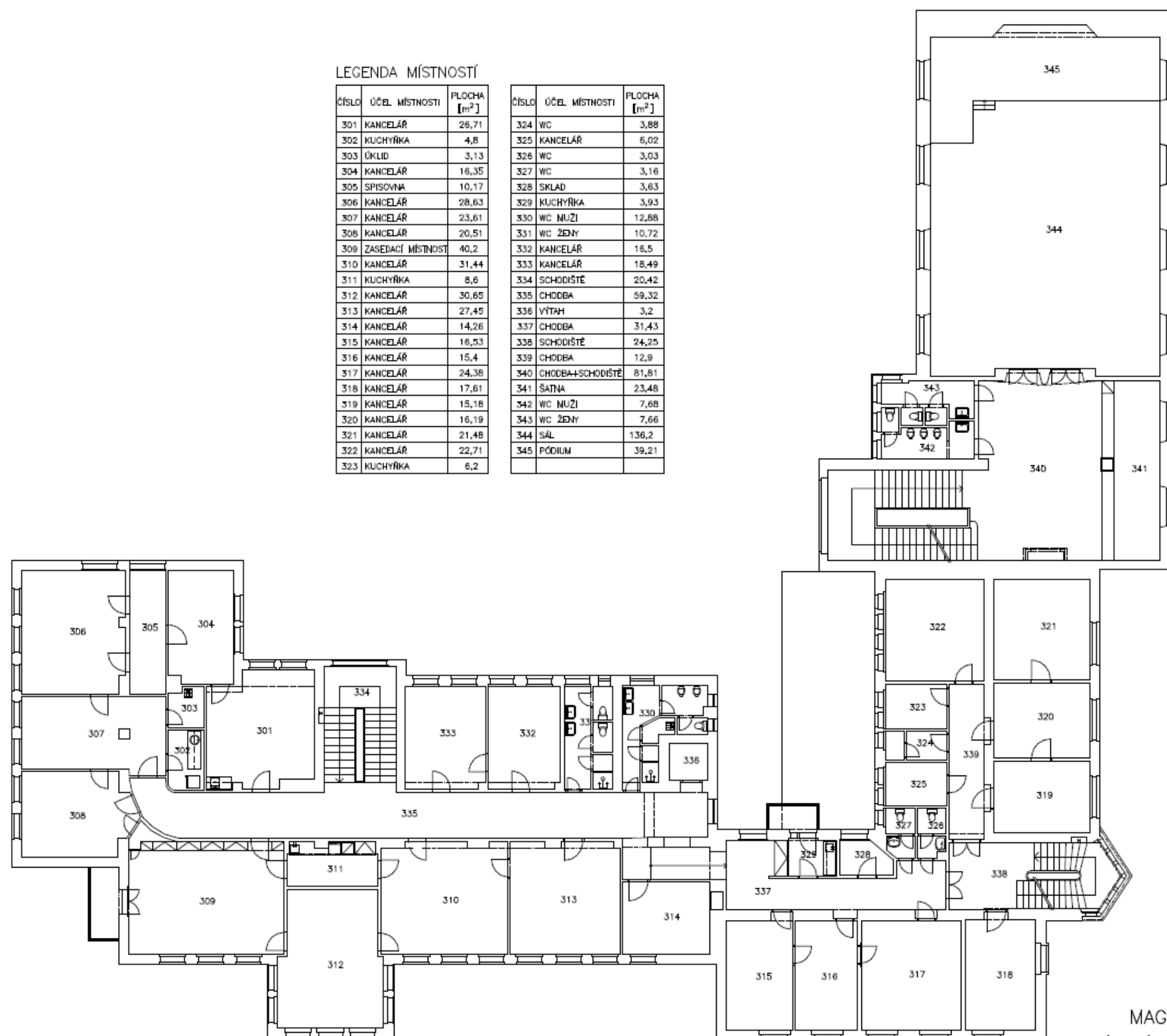
- 1)  
V kanceláři č. 319 a č.320 bude nainstalováno nové klimatizační zařízení o chladícím výkonu 2 kW. Technologické vedení včetně komunikace bude vedeno v liště a přes chodbu do místnosti č. 324, kde bude svedeno k zemi a průrazem obvodové zdi ven k venkovní jednotce, která bude umístěna na stěně pod oknem. Vnitřní jednotky budou umístěny na stěně v jednotlivých kancelářích. Odvod kondenzátu je řešen čerpadly a bude sveden ven do sifonu pod umyvadlem. Venkovní jednotka bude umístěna na obvodové zdi tak, aby bylo možné provádět bez problému pravidelný servis.
- 2  
Celý systém musí být fixně přepnut do režimu chlazení. Režim topení musí
- 3  
El. přívod bude řešen z rozvaděče na schodišti

## Legenda:

-  Vnější jednotka
-  Vnitřní jednotka 5kW s čerpadlem kondenzátu
-  Průraz zdiva
-  El. rozvaděč
-  El. přívod CYKY 3 x 2,5
-  Technologické vedení (izolované Cu, CYKY 5 x 1,5 + JYTY 2x 0,75 hadice kondenzátu, krycí lišta)
-  Odvod kondenzátu

# LEGENDA MÍSTNOSTÍ

ČÍSLO	ÚČEL MÍSTNOSTI	PLOCHA [m <sup>2</sup> ]	ČÍSLO	ÚČEL MÍSTNOSTI	PLOCHA [m <sup>2</sup> ]
301	KANCELÁŘ	26,71	324	WC	3,88
302	KUCHYŇKA	4,8	325	KANCELÁŘ	6,02
303	ÚKLID	3,13	326	WC	3,03
304	KANCELÁŘ	16,35	327	WC	3,16
305	SPISOVNA	10,17	328	SKLAD	3,63
306	KANCELÁŘ	28,63	329	KUCHYŇKA	3,93
307	KANCELÁŘ	23,61	330	WC MUŽI	12,88
308	KANCELÁŘ	20,51	331	WC ŽENY	10,72
309	ZASEDACÍ MÍSTNOST	40,2	332	KANCELÁŘ	16,5
310	KANCELÁŘ	31,44	333	KANCELÁŘ	18,49
311	KUCHYŇKA	8,6	334	SCHODIŠTĚ	20,42
312	KANCELÁŘ	30,65	335	CHODBA	59,32
313	KANCELÁŘ	27,45	336	VÝTAH	3,2
314	KANCELÁŘ	14,26	337	CHODBA	31,43
315	KANCELÁŘ	16,53	338	SCHODIŠTĚ	24,25
316	KANCELÁŘ	15,4	339	CHODBA	12,9
317	KANCELÁŘ	24,38	340	CHODBA+SCHODIŠTĚ	81,81
318	KANCELÁŘ	17,61	341	ŠATNA	23,48
319	KANCELÁŘ	15,18	342	WC MUŽI	7,68
320	KANCELÁŘ	16,19	343	WC ŽENY	7,66
321	KANCELÁŘ	21,48	344	SÁL	136,2
322	KANCELÁŘ	22,71	345	PODIUM	39,21
323	KUCHYŇKA	6,2			



MAGISTRÁT MĚSTA DĚČÍN  
MÍROVÉ NÁMĚSTÍ 1175/5, DĚČÍN IV  
2. PATRO